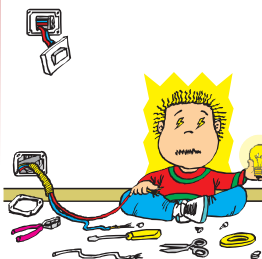
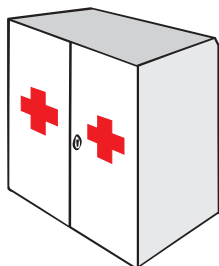
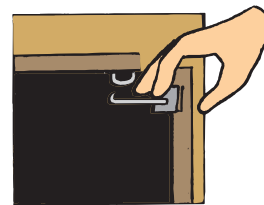


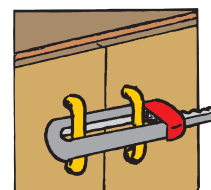
1 Dispositivos generales de seguridad



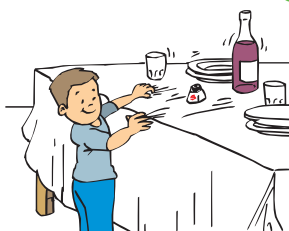
- Colocar protectores de enchufes.
- Utilizar cantoneras y protectores en paredes y muebles.
- Instalar topes y protectores para _____.



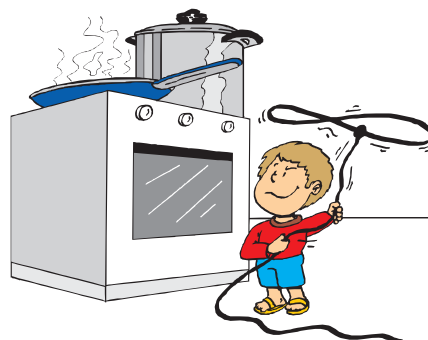
- Colocar topes, cierres de seguridad, etc. en puertas y ventanas.
- Guardar los medicamentos en el botiquín (en _____, bajo llave o con cierres de seguridad).



2 La cocina



- Poner fuera de su alcance objetos peligrosos como, cuchillos, de cristal, cables que cuelguen, _____ calientes, comida recién hecha, cerillas, encendedores, productos de _____, bolsas de plástico, etc.

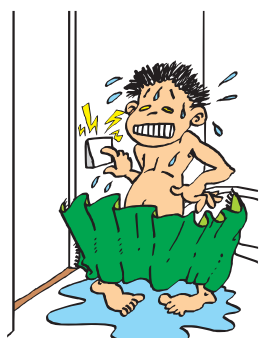


- No colocar golosinas o dulces sobre las repisas.



- Al usar los calderos y sartenes dejar los _____ siempre hacia dentro.
- Secar rápidamente cualquier líquido que se derrame.
- No guardar productos de limpieza en envases de _____.

3 El baño



- Guardar los productos de higiene personal lejos del alcance de niños.
- Dejar desenchufados los aparatos eléctricos; no usarlos _____ ni con el piso mojado.
- No dejar a los niños solos en la bañera y colocar en ésta _____.

4 El dormitorio

- No poner sillas o mesas cerca de las _____.
- La cama no debe ser elevada y tener barras de seguridad que eviten las caídas desde la misma.



- Los barrotes de la _____ deben tener menos de 7,5 cm de separación.
- Los menores de dos años deben dormir sin almohada.



Los juguetes



- Tirar los envoltorios _____ una vez abierto el juguete.
- Enseñar al niño a usar el juguete correctamente.
- Enseñar a los niños _____ a mantener sus juguetes lejos de sus hermanos pequeños.
- No dejarlos jugar con _____ rotos o desinflados.
- Acostumbrarlos a recoger los juguetes

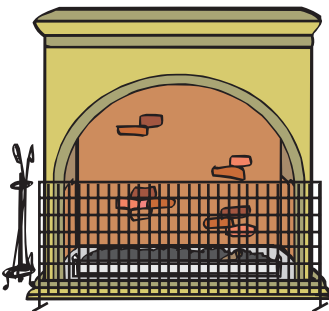
cuando dejen de usarlos.

- Reparar o eliminar los juguetes rotos o peligrosos.
- Impedir que los niños duerman con juguetes que funcionan con pilas.
- Si los juguetes se guardan en un cajón, ha de tener ventilaciones y que no pueda cerrarse sobre el niño.



5 El salón

- Evitar las mesas bajas y de cristal.
- Procurar que la tele y el vídeo estén en sitios estables.
- El aparato de _____ no debe estar al alcance de los niños.



- Apartar de su alcance objetos pesados, de cerámica, de cristal, bebidas alcohólicas, tabaco, etc.
- Si hay plantas, mejor en alto o colgadas.
- Los cables de los electrodomésticos han de estar ocultos.

- Las _____, braseros y estufas deben estar protegidos.

